



1º CURSO PMGS PARA CRIADORES

AS TECNOLOGIAS PARA EVOLUÇÃO DA RAÇA SENEPOL





ESTRUTURAÇÃO PARA COLETA DE DADOS PELOS CRIADORES E POR TÉCNICOS PMGS

Eng. Agrônomo Marcelo de A. Felício Filho
Técnico Inspetor PMGS



PMGS





3º PILAR – Melhoramento Genético

- Programa EMBRAPA/GENEPLUS → OFICIAL;
- É uma das ferramentas de trabalho na condução de um processo de melhoramento genético;
- Depende das informações que vêm do campo → **COLETA DE DADOS**



COLETA DE DADOS

**1º CURSO PMGS
PARA CRIADORES**
AS TECNOLOGIAS PARA EVOLUÇÃO DA RAÇA SENEPOL



- Responsabilidade do CRIADOR e do TÉCNICO;
- Avaliações Fenotípicas e de desempenho que têm como intuito gerar DEPs;
- Beneficia o criador e acelera o processo de Melhoramento Genético → **SUMÁRIO**
- Deve ser corretamente coletada → “Entra LIXO, sai LIXO”;



COLETA DE DADOS

- Risco de Perda dos Dados Coletados → Acidentes;
- Armazenamento de maneira confiável dos dados (AZNS);
- Informações irão Estruturar o AZNS;
- **SOLUÇÃO: TABLET** → Registro dos dados de maneira fácil, rápida, confiável e eficiente.



COLETA DE DADOS - FASES

- Nascimento;
- Maternal;
- Desmama.
- Sobreano.



GRUPOS CONTEMPORÂNEOS

- Premissa básica para serem coletadas as informações;
- Colocar os animais em condições semelhantes para serem comparados;
- **Leva em consideração:**
 - Idade (no máximo 90 dias de diferença);
 - Sexo;
 - Regime Alimentar;
 - Grupo de Manejo.

→ Pode ser Regime Alimentar 1,2 ou 3.



Fase de Amamentação

- 1 → Apenas Aleitamento Materno (Sem “Creep Feeding”);
- 2 → Aleitamento Materno + “Creep Feeding”
- 3 → Gado no Cocho ou Baia





PÓS DESMAMA

1 → Apenas Pasto



2 → Pasto + Concentrado (Ração)



3 → Fornecimento de Silagem (Cocho ou Baia)





COLETA DE DADOS AO NASCIMENTO





NASCIMENTOS

→ PESO AO NASCER

- Buscar o Equilíbrio;
- Dificuldade de Partos (Partos Distócicos);
- Maiores Dificuldade de Bezerros Grandes





COLETA DE DADOS MATERNAL





MATERNAL

PESO AOS 120 DIAS (75 A 165 DIAS)

- Avaliar a Habilidade Materna;
- Fase de maior dependência da mãe;
- Dificuldade da Raça Senepol → Maioria são produtos de FIV/T.E.





COLETA DE DADOS NA DESMAMA





DESMAMA

- Deve ser feita dos 195 aos 285 dias
- Avaliar a Habilidade Materna;
- Avalia o Desempenho do Animal;
- Características Avaliadas: **Peso e Conformação Frigorífica (CFD).**



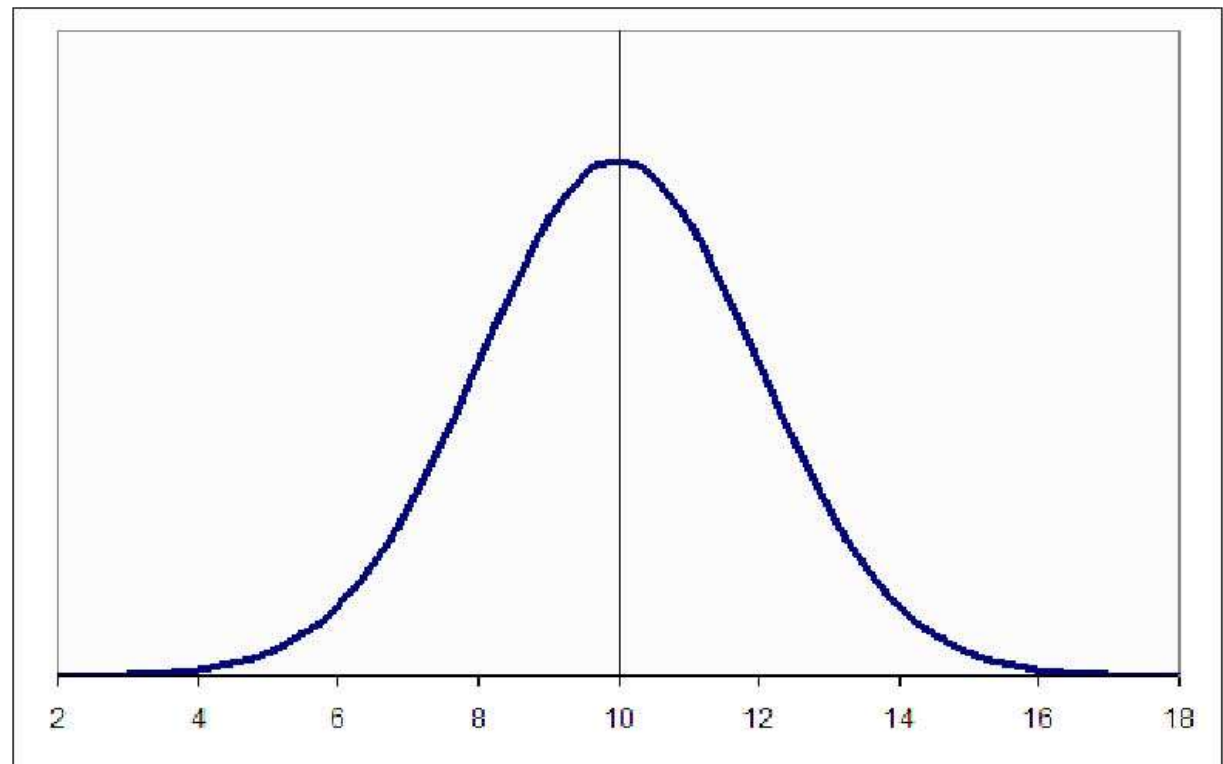


CONFORMAÇÃO FRIGORÍFICA

- Separar o Grupo em “Cabeceira”, “Meio” e “Fundo”;
- Sempre obedecer à “Curva de Gauss”;

→ **Notas de 1 à 6:**

- 1: 10% Piores;
- 2: 15%
- 3: 25%
- 4: 25%
- 5: 15%
- 6: 10% Melhores





O QUÊ ANALISAR:???





ESTRUTURA

- Está relacionado ao tamanho do animal → Deve sempre equalizar
- Volume de carcaça





PRECOCIDADE

- Relação Costela x Espaço Substernal;
- Deposição de Gordura





MUSCULOSIDADE

- Formato dos músculos;
- Peças mais longas e preenchidas.





COLETA DE DADOS AO SOBREANO





SOBREANO

- Limite de 375 a 595 dias;
- Avaliar o desempenho do Animal;
- Acaba a influência maternal.





INFORMAÇÕES COLETADAS

- Peso;
- Conformação Frigorífica;
- Circunferência Escrotal;
- Pêlo;
- Umbigo;
- Aprumos;
- Frame;
- Racial;
- Pelagem
- **Avaliações de Ultrassonografia – AOL, EGS, MARMOREIO...**



PESO

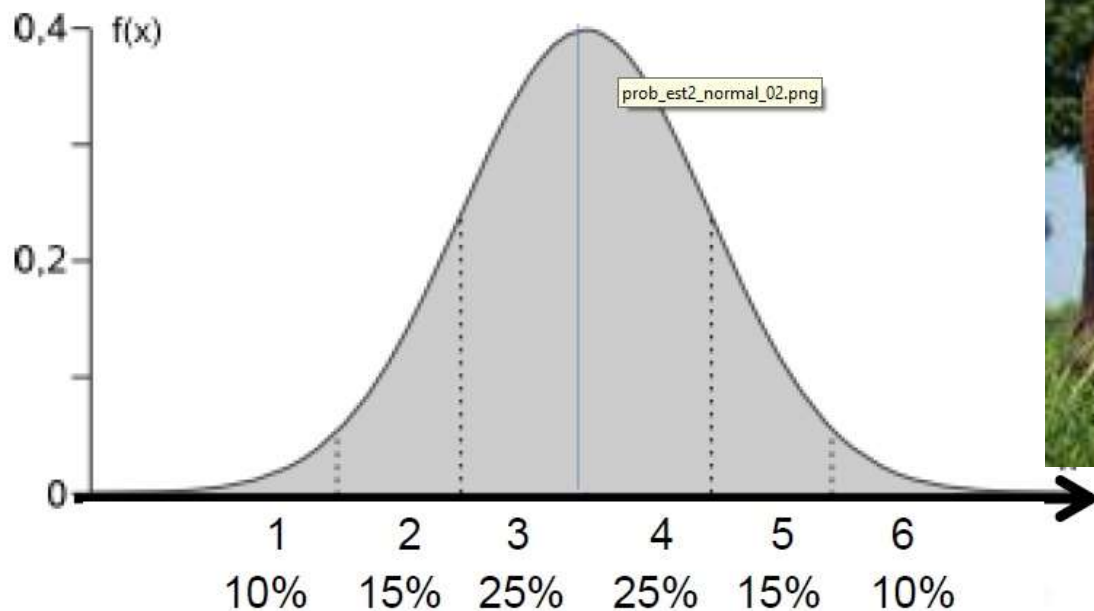
- Está relacionada à performance do animal





CONFORMAÇÃO FRIGORÍFICA

- Relacionada à Rendimento de Carcaça;
- Buscando sempre a “Carcaça Ideal”.





CIRCUNFERÊNCIA ESCROTAL

- Relacionada à Reprodução;
- Relacionado à Precocidade Sexual.





PÊLO

→ Notas de 1 à 4:

- 1: Pêlo Curto;
 - 2: Pouco Pêlo/Mediano;
 - 3: Pêlos compridos em partes específicas do corpo;
 - 4: Pêlos compridos por todo o corpo
-
- Adaptação ao Calor;
 - Menor Infestação de Carrapatos.



**PELOS CURTOS, FINOS
E BRILHANTES**



**DESCLASSIFICATÓRIO:
PELOS COMPRIDOS E GROSSOS
NA REGIÃO DA MARRAFA**



**DESCLASSIFICATÓRIO: PRESENÇA
EXCESSIVA DE PELO**







UMBIGO

→ Notas de 1 à 5:

- 1: Colado;
 - 2: Curto e balançada;
 - 3: Penduloso até o jarrete;
 - 4: Comprido além do jarrete;
 - 5: Extremamente comprido.
-
- Condições de cobrir a campo;
 - Evitar lesões de prepúcio.

UMBIGO 1: AGARRADO



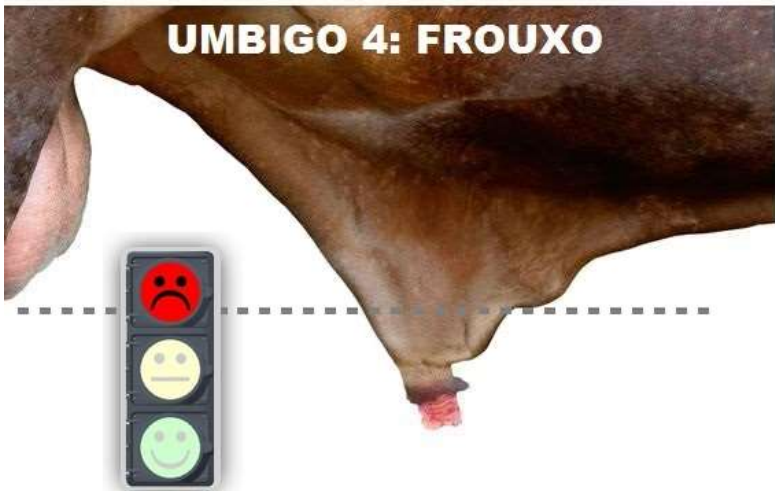
UMBIGO 2: CURTO



UMBIGO 3: NORMAL



UMBIGO 4: FROUXO



UMBIGO 5: MUITO FROUXO







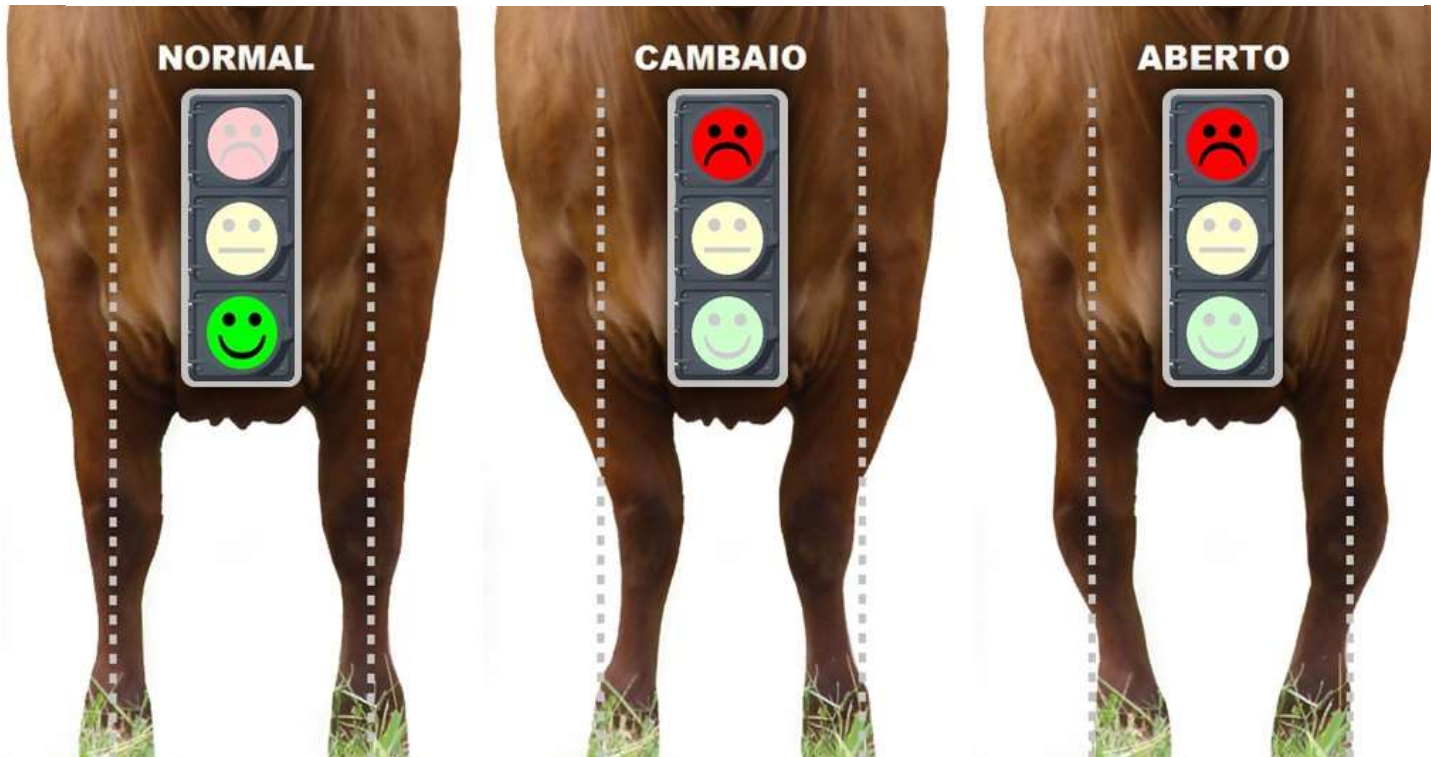
APRUMOS

→ Notas de 1 à 4:

- 1: Correto;
 - 2: Defeito nos membros anteriores;
 - 3: Defeito nos membros posteriores;
 - 4: Defeito em Ambos
-
- Funcionalidade;
 - Condições de cobrir à campo



MEMBROS ANTERIORES



MEMBROS POSTERIORES

NORMAL

FECHADO DE TRÁS

JARRETES ABERTOS

JARRETOS CAMBAIOS

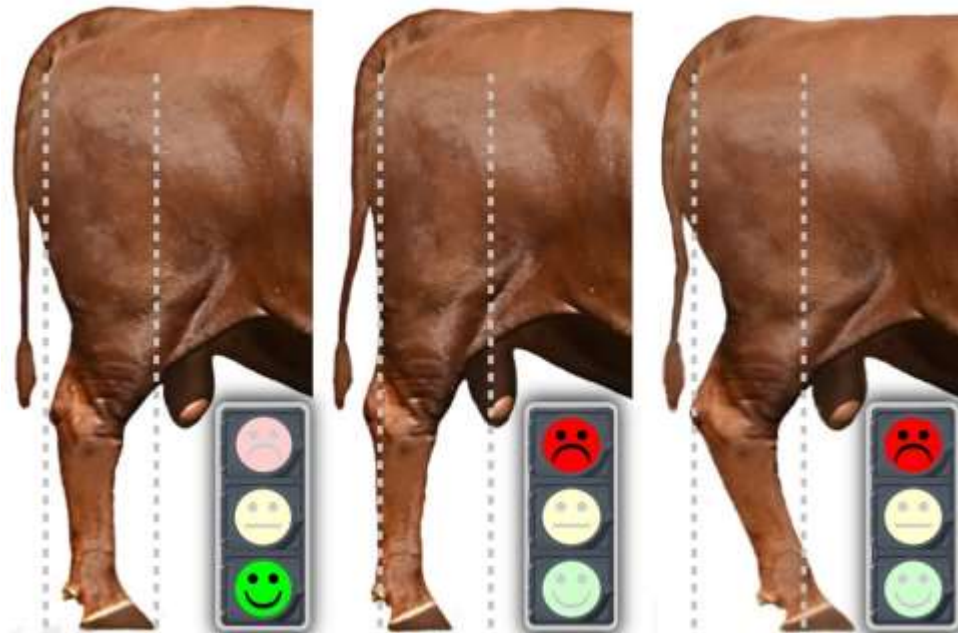


MEMBROS POSTERIORES - VISTA LATERAL

CORRETO
(IDEAL)

ACAMPADO DE TRÁS
(PERNAS RETAS)

SOBRE SI DE TRÁS
(PERNAS CURVAS)





FRAME

→ **Notas de 1 à 3:**

- 1: Baixo;
- 2: Normal/Mediano;
- 3: Alto





PELAGEM

→ Notas de 1 à 3:

- 1: Amarela;
- 2: Vermelha Uniforme
- 3: Vermelha Escura

PELAGEM AMARELA



VERMELHA UNIFORME





VERMELHA ESCURA







RACIAL

→ **Notas de 1 à 6:**

- 1: Descarte;
 - 2: Fundo;
 - 6: Cabeceira.
-
- Leva em consideração apenas a parte racial → **Beleza do Animal**
 - Esquece a qualidade de carcaça do animal.

PLANILHA DE COLETA DE DADOS FENOTÍPICOS PMGS

NOME DO PROPRIETÁRIO:

FAZENDA:

TÉCNICO INSPECTOR:

MUNICÍPIO/UF:

DATA DA COLETA:

Dados Gerais do Animal						Dados Fenotípicos a serem coletados (Sobreano: de 13 a 19 meses)																												
OD	Nº Ident.	Nome Usual	Sexo	Idade	Peso	CFS			Pelo				Umbigo					Aprumos				Frame			Racial						Pelagem			Observações
						1/2	3/4	5/6	1	2	3	4	1	2	3	4	5	1	2	3	4	1	2	3	1	2	3	4	5	6	1	2	3	
1						1/2	3/4	5/6	1	2	3	4	1	2	3	4	5	1	2	3	4	1	2	3	1	2	3	4	5	6	1	2	3	
2						1/2	3/4	5/6	1	2	3	4	1	2	3	4	5	1	2	3	4	1	2	3	1	2	3	4	5	6	1	2	3	
3						1/2	3/4	5/6	1	2	3	4	1	2	3	4	5	1	2	3	4	1	2	3	1	2	3	4	5	6	1	2	3	
4						1/2	3/4	5/6	1	2	3	4	1	2	3	4	5	1	2	3	4	1	2	3	1	2	3	4	5	6	1	2	3	
5						1/2	3/4	5/6	1	2	3	4	1	2	3	4	5	1	2	3	4	1	2	3	1	2	3	4	5	6	1	2	3	
6						1/2	3/4	5/6	1	2	3	4	1	2	3	4	5	1	2	3	4	1	2	3	1	2	3	4	5	6	1	2	3	
7						1/2	3/4	5/6	1	2	3	4	1	2	3	4	5	1	2	3	4	1	2	3	1	2	3	4	5	6	1	2	3	
8						1/2	3/4	5/6	1	2	3	4	1	2	3	4	5	1	2	3	4	1	2	3	1	2	3	4	5	6	1	2	3	
9						1/2	3/4	5/6	1	2	3	4	1	2	3	4	5	1	2	3	4	1	2	3	1	2	3	4	5	6	1	2	3	
10						1/2	3/4	5/6	1	2	3	4	1	2	3	4	5	1	2	3	4	1	2	3	1	2	3	4	5	6	1	2	3	
11						1/2	3/4	5/6	1	2	3	4	1	2	3	4	5	1	2	3	4	1	2	3	1	2	3	4	5	6	1	2	3	
12						1/2	3/4	5/6	1	2	3	4	1	2	3	4	5	1	2	3	4	1	2	3	1	2	3	4	5	6	1	2	3	
13						1/2	3/4	5/6	1	2	3	4	1	2	3	4	5	1	2	3	4	1	2	3	1	2	3	4	5	6	1	2	3	
14						1/2	3/4	5/6	1	2	3	4	1	2	3	4	5	1	2	3	4	1	2	3	1	2	3	4	5	6	1	2	3	
15						1/2	3/4	5/6	1	2	3	4	1	2	3	4	5	1	2	3	4	1	2	3	1	2	3	4	5	6	1	2	3	
16						1/2	3/4	5/6	1	2	3	4	1	2	3	4	5	1	2	3	4	1	2	3	1	2	3	4	5	6	1	2	3	
17						1/2	3/4	5/6	1	2	3	4	1	2	3	4	5	1	2	3	4	1	2	3	1	2	3	4	5	6	1	2	3	
18						1/2	3/4	5/6	1	2	3	4	1	2	3	4	5	1	2	3	4	1	2	3	1	2	3	4	5	6	1	2	3	
19						1/2	3/4	5/6	1	2	3	4	1	2	3	4	5	1	2	3	4	1	2	3	1	2	3	4	5	6	1	2	3	
20						1/2	3/4	5/6	1	2	3	4	1	2	3	4	5	1	2	3	4	1	2	3	1	2	3	4	5	6	1	2	3	
21						1/2	3/4	5/6	1	2	3	4	1	2	3	4	5	1	2	3	4	1	2	3	1	2	3	4	5	6	1	2	3	
22						1/2	3/4	5/6	1	2	3	4	1	2	3	4	5	1	2	3	4	1	2	3	1	2	3	4	5	6	1	2	3	
23						1/2	3/4	5/6	1	2	3	4	1	2	3	4	5	1	2	3	4	1	2	3	1	2	3	4	5	6	1	2	3	
24						1/2	3/4	5/6	1	2	3	4	1	2	3	4	5	1	2	3	4	1	2	3	1	2	3	4	5	6	1	2	3	
25						1/2	3/4	5/6	1	2	3	4	1	2	3	4	5	1	2	3	4	1	2	3	1	2	3	4	5	6	1	2	3	



Avaliações de Ultrassonografia

- Mercados mais exigentes;
- Tendência;
- Qualidade de carne;
- Bonificação ao produtor



Foto: Unesp Jaboticabal



Avaliações de Ultrassonografia

- Área de Olho de Lombo
- Espessura de Gordura Subcutânea
- Marmoreio
- Ratio
- Gordura na Picanha
- Entre Outras



ÁREA DE OLHO DE LOMBO

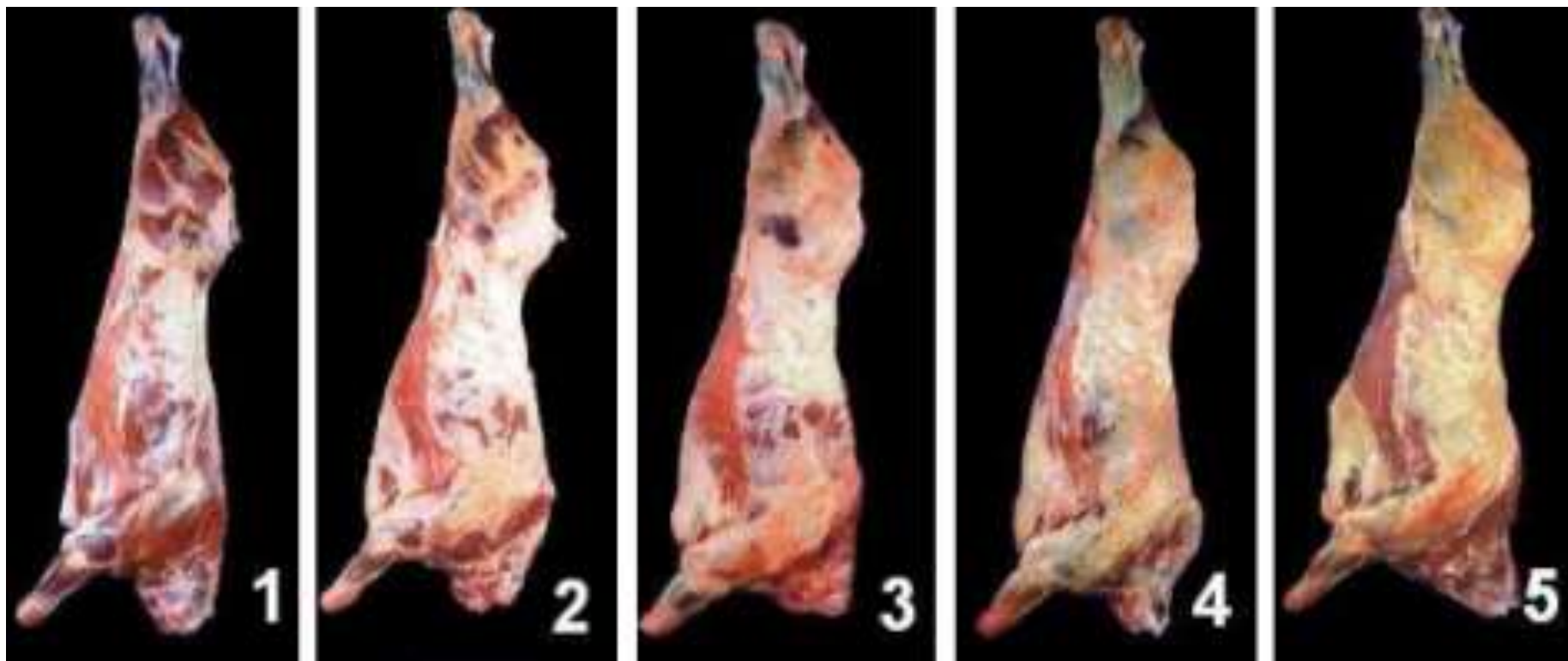
- Medida entre as 12° e 13° Vértebras;
- Relacionada à Rendimento de Carcaça.





Espessura de Gordura Subcutânea

- Medida entre as 12º e 13º Vértebras;
- Relacionada a precocidade de acabamento e sexual;

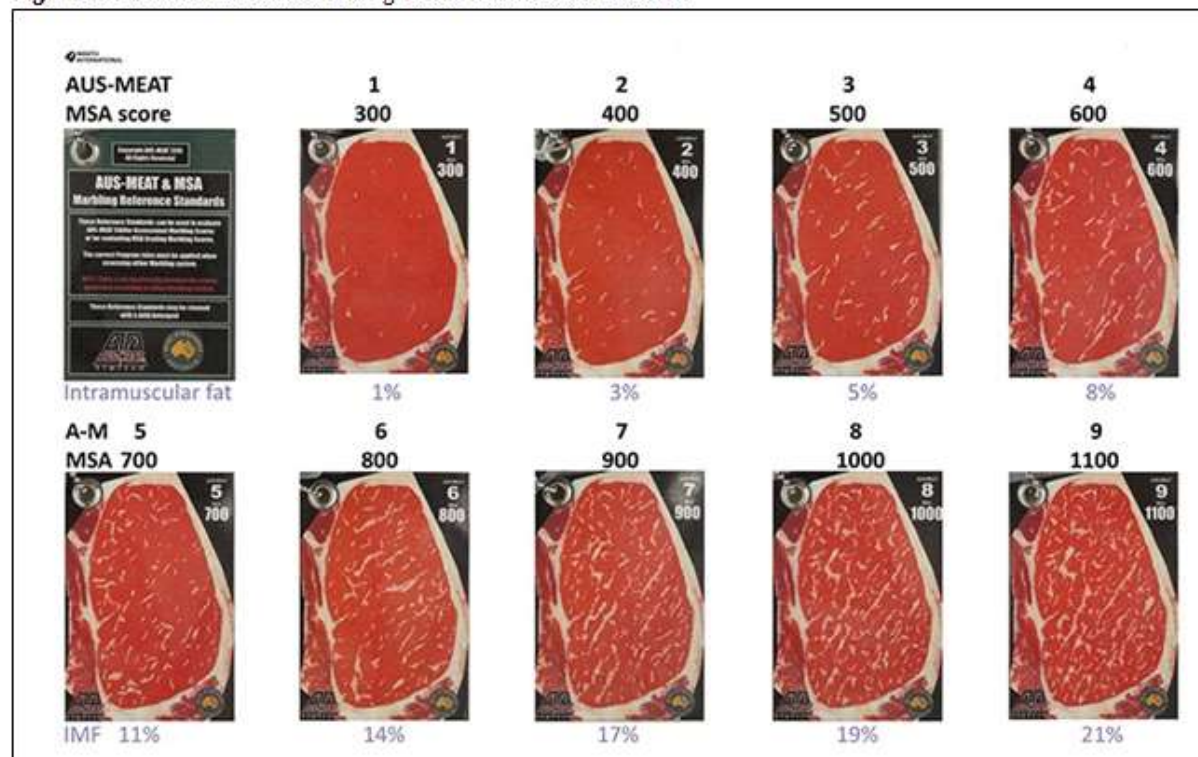




Marmoreio

- É a presença de Gordura Entremeada às Fibras Musculares;
- Relacionada à Suculência e Sabor.

Figura 1: Padrões de referência de grau de marmoreio da carne.





Antes de terminar...

- **Para a Avaliação Genética:**
- Avaliação Intra Rebanho tem a maior importância → VOLUME GRANDE!
- Evitar de “QUEBRAR” os Grupos Contemporâneos → A “CABECEIRA” vira “FUNDO”;
- Sempre avaliar e coletar de forma correta;
- NUNCA OMITIR INFORMAÇÕES.
- **TUDO ISSO PENSANDO EM UM CRESCIMENTO SÉRIO, SÓLIDO E SUSTENTÁVEL DA RAÇA SENEPOL!!!**



**1º CURSO PMGS
PARA CRIADORES**

AS TECNOLOGIAS PARA EVOLUÇÃO DA RAÇA SENEPOL

OBRIGADO!



Eng. Agrônomo Marcelo de A. Felício Filho

marcelo_feliciof@hotmail.com

(17)99739-0146